

Sortenbeschreibung

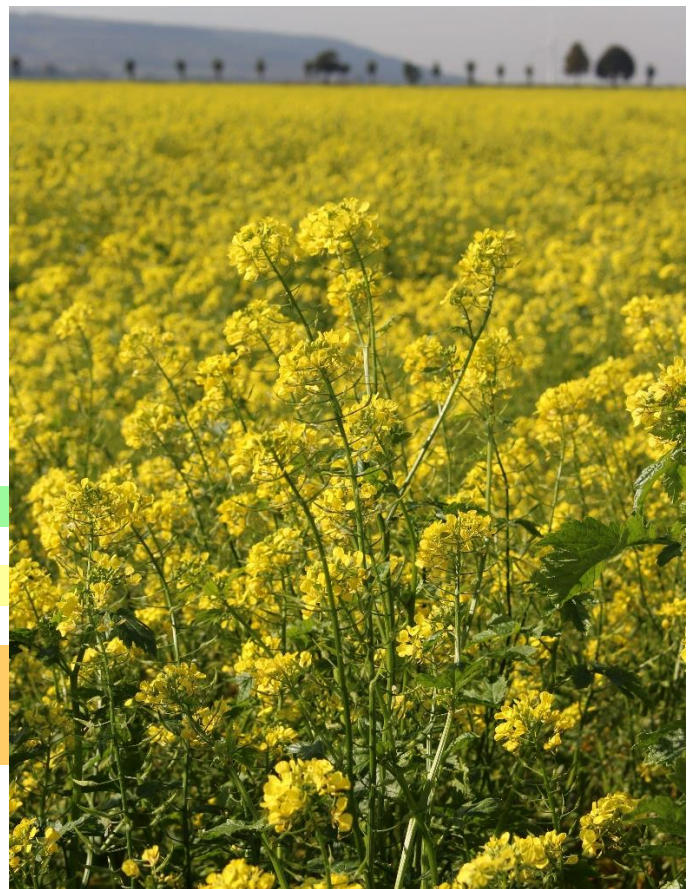
Sorte

ZLATA

Art	Gelbsenf zur Körnergewinnung
Botanischer Name	Sinapis alba
Ploidie	diploid
Saatstärke	8-12 kg/ha
Reihenabstand	wie Getreide
Saatzeit	Ende März bis Anfang April
Aussaattiefe	1-2 cm

Agronomische Kennzahlen*:

Anfälligkeit für Rübennekmatoden	-
Massebildung im Anfang	6
Neigung zum Blühen	5
Neigung zu Lager	3
Kornertrag	7
Ölertrag	6
Ölgehalt	5



Erläuterung der angegebenen Kennzahlen*:

1: Sehr früh, kurz, gering / 5: Mittel / 9: Sehr spät, lang, stark

* **Quelle:** Bundessortenamt 2016, Landessortenversuche, Züchtereinstufung

Kurzbeschreibung der Sorte

Die Sorte ZLATA ist aufgrund ihrer guten Ertrageigenschaften hervorragend für den Anbau zur Körnergewinnung geeignet. ZLATA kennzeichnet ein sehr hoher Kornertrag bei gleichzeitig gutem Ölgehalt. In den Landessortenversuchen Thüringen 2009-2011 hat ZLATA mit einem relativen Kornertrag von 108 überzeugt. Gleichzeitig lag der Ölertrag mit relativ 107 ebenfalls deutlich über dem Durchschnitt des Prüfsortiments. ZLATA kennzeichnet eine gleichmäßige Reife und geringe Lagerneigung. Auch die Anfälligkeit gegenüber Krankheiten, insbesondere gegenüber Mehltau und Sclerotinia, ist als gering zu bewerten.

Die wichtigsten Eigenschaften auf einen Blick

Ertragsstarke Sorte
Gute Standfestigkeit
Gleichmäßige Abreife
Geringe Krankheitsanfälligkeit

