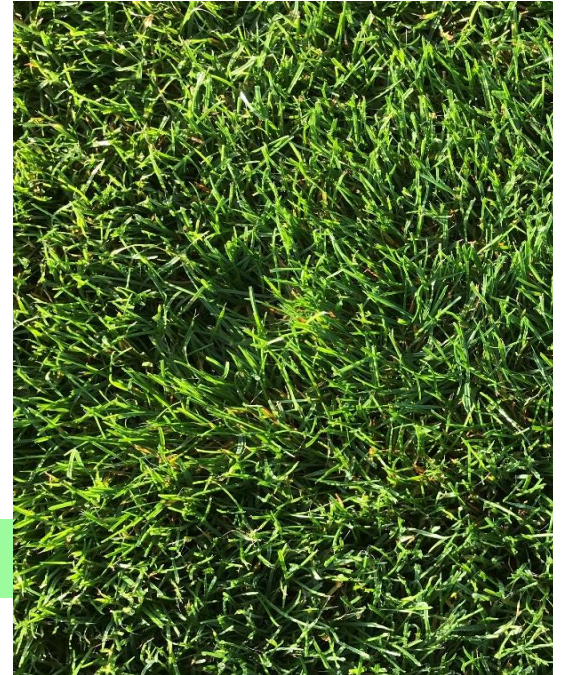


Sortenbeschreibung

Sorte

VERSPEED

Art	Deutsches Weidelgras
Botanischer Name	Lolium perenne
Ploedie	diploid
Saatstärke	30 g/m ²
Reihenabstand	breitwürfig
Saatzeit	März bis September
Aussaattiefe	oberflächlich
Agronomische Kennzahlen*:	
Resistenz gegen Rotspitzigkeit	6
Resistenz gegen Fäulnis	7
Narbenfarbe	6
Blattfeinheit	5
Unkrautfreiheit	8
GR Narbendichte (ND)	7
GR ND innerhalb der Art	6
Winteraspekt	6
Vegetationsaspekt	7
Eignung im Zierrasen	6
Eignung im Gebrauchsrasen	7
Eignung im Strapazierrasen	6
Eignung im Landschaftsrasen	4



Erläuterung der angegebenen

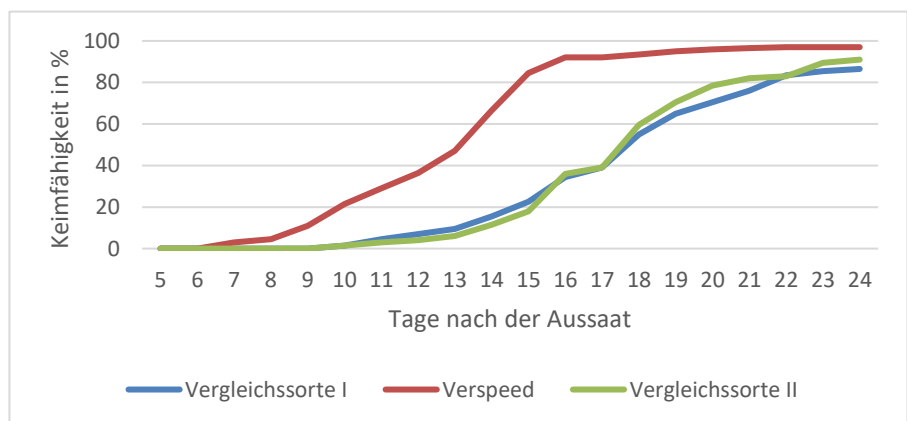
Kennzahlen: 1: Sehr früh, kurz, gering / 5: mittel / 9: Sehr spät, lang, stark

Quellen: * Züchtereinstufung

Kurzbeschreibung der Sorte

Bei VERSPEED ist der Name Programm. Die Sorte kennzeichnet sich durch eine hervorragende Etablierung und enorm schnelle Jugendentwicklung. Hierdurch können Unkräuter unterdrückt und die Rasennarbe schnell geschlossen werden. Diese Eigenschaften zeigt VERSPEED ebenfalls unter Cool Season-Bedingungen. Eine schnelle Keimung und kontinuierliches Wachstum unter kühlen Temperaturen sind genetisch fixiert. Aufgrund der genannten Faktoren zeigt VERSPEED einen erheblichen Wachstumsvorsprung gegenüber herkömmlichen Loliumsorten. Gleichzeitig weist die Sorte eine hervorragende Eignung für Gebrauchs- und Strapazierrasenflächen auf.

Keimfähigkeit von VERSPEED im Vergleich zu herkömmlichen Loliumsorten bei 5 °C Nacht- und 7 °C Tagestemperatur



Die wichtigsten Eigenschaften auf einen Blick

- Ideal für Gebrauchs- und Strapazierrasenflächen
- Extrem schnelle Keimung
- Sichere Etablierung auch unter schwierigen Bedingungen
- Cool Season-Eignung

