

Landwirtschaft

Zahlen & Fakten

Flächennutzung in Deutschland

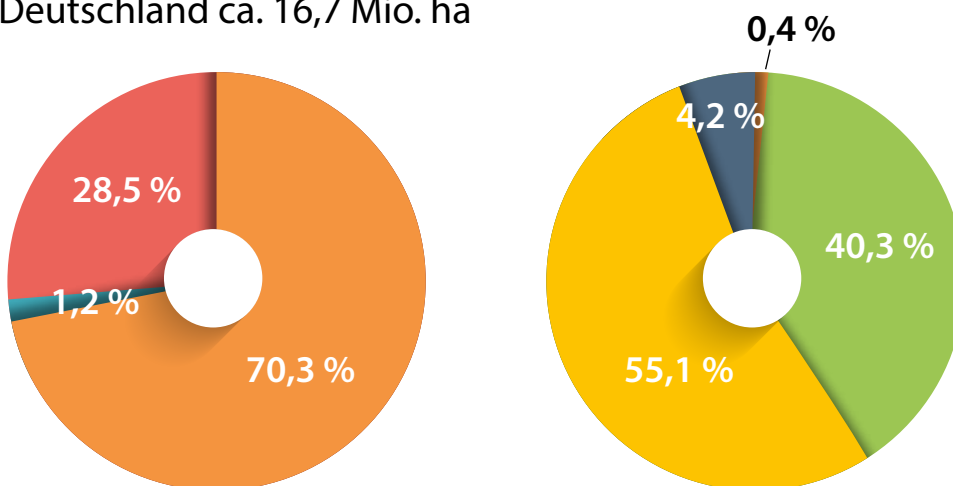
Bodenfläche insgesamt: 35,7 Mio. ha



Quelle: Statistisches Bundesamt 2019

Landwirtschaftliche Nutzfläche

Deutschland ca. 16,7 Mio. ha



FELDRÜCKTE UND GRÜNLAND

- **Ackerland** 11,7 Mio. ha
- **Dauergrünland** 4,8 Mio. ha
- **Dauerkulturen** 0,2 Mio. ha

DAUERGRÜNLAND NACH ART DER NUTZUNG

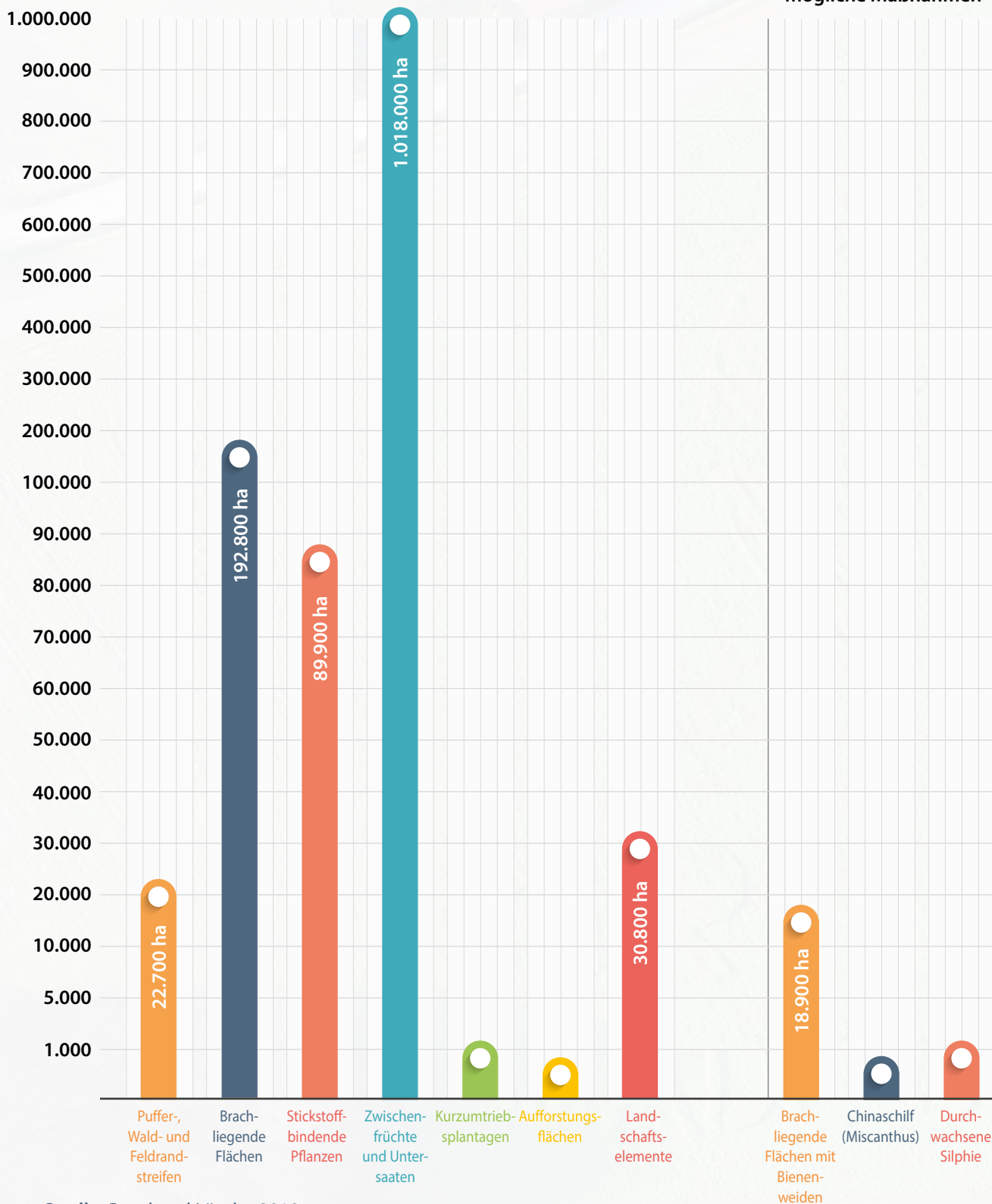
- **Weiden** 2,6 Mio. ha
- **Wiesen** 1,9 Mio. ha
- **Ertragsarmes Dauergrünland** 0,2 Mio. ha
- **Aus Erzeugung genommenes Dauergrünland mit Beihilfe-/ Prämienanspruch** 0,02 Mio. ha

Quelle: Statistisches Bundesamt 2019

Umsetzung des Greening bei Ökologischen Vorrangflächen im Jahr 2019

Fläche ohne Gewichtung (ha)

Seit 2018 in Deutschland mögliche Maßnahmen

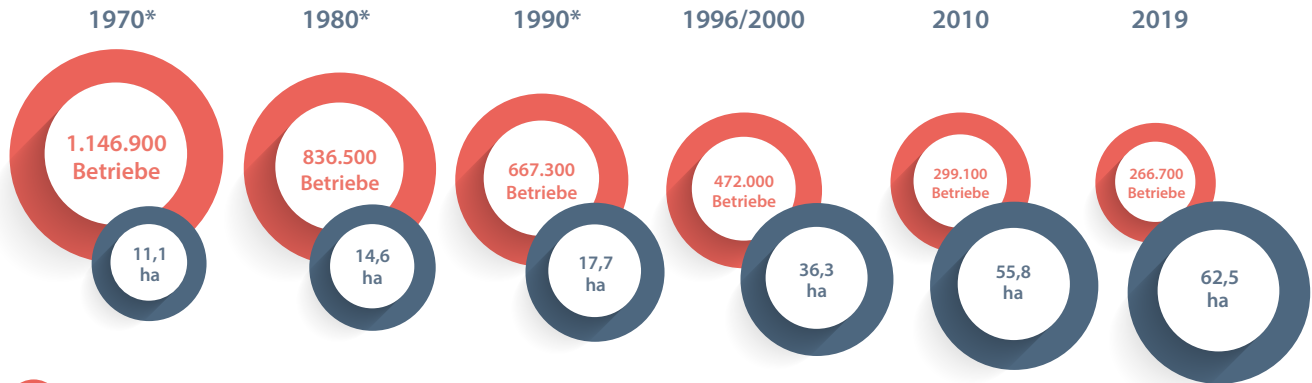


Quelle: Bund und Länder 2019

Betriebe und Betriebsgrößen

Immer weniger, aber immer größere Betriebe in Deutschland

Von 1970 bis heute ist die Zahl der Agrarbetriebe auf ca. 23 % gesunken. Die durchschnittliche Größe der Betriebe hat sich wiederum fast **versechsfacht**.



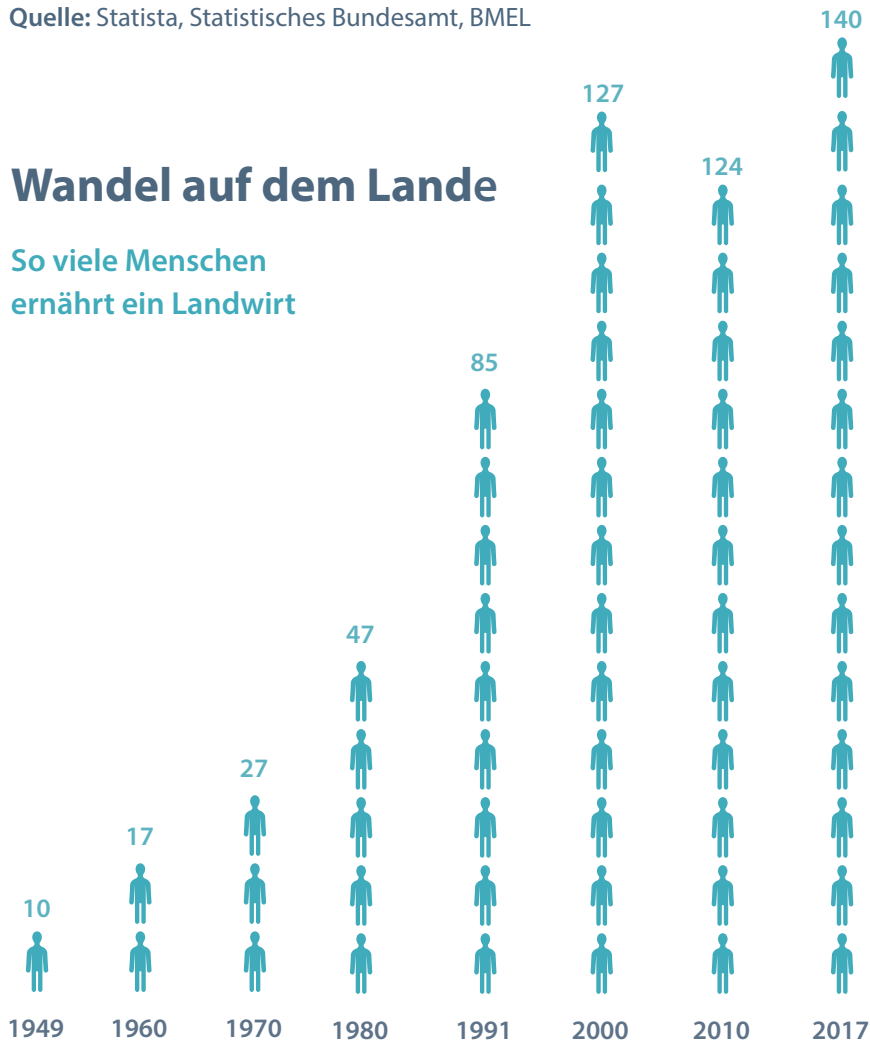
- Zahl der landwirtschaftlichen Betriebe
- Durchschnittliche Größe der Betriebe

* früheres Bundesgebiet
Die Angaben sind nur bedingt vergleichbar, da die Erfassungsgrenzen mehrfach verändert wurden.

Quelle: Statista, Statistisches Bundesamt, BMEL

Wandel auf dem Lande

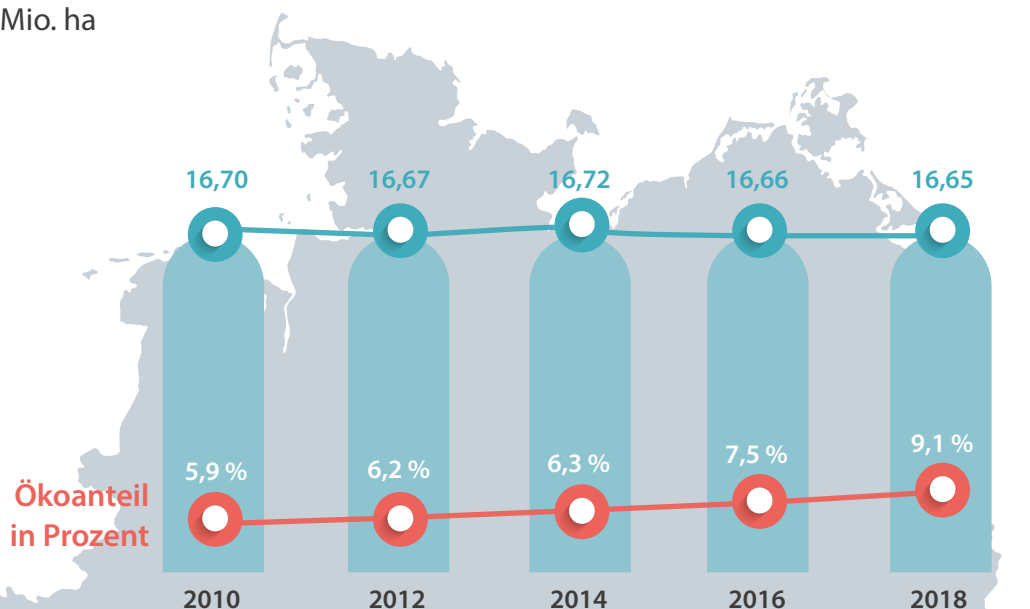
So viele Menschen ernährt ein Landwirt



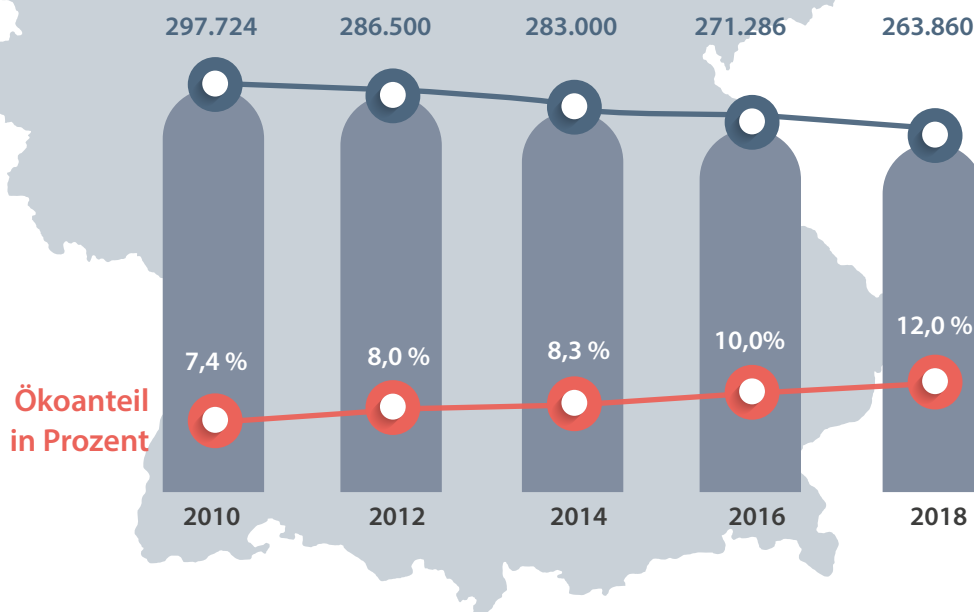
Quelle: Deutscher Bauernverband, BZL, BLE

Die Entwicklung des ökologischen Landbaus in Deutschland

Landwirtschaftlich genutzte Fläche insgesamt in Mio. ha



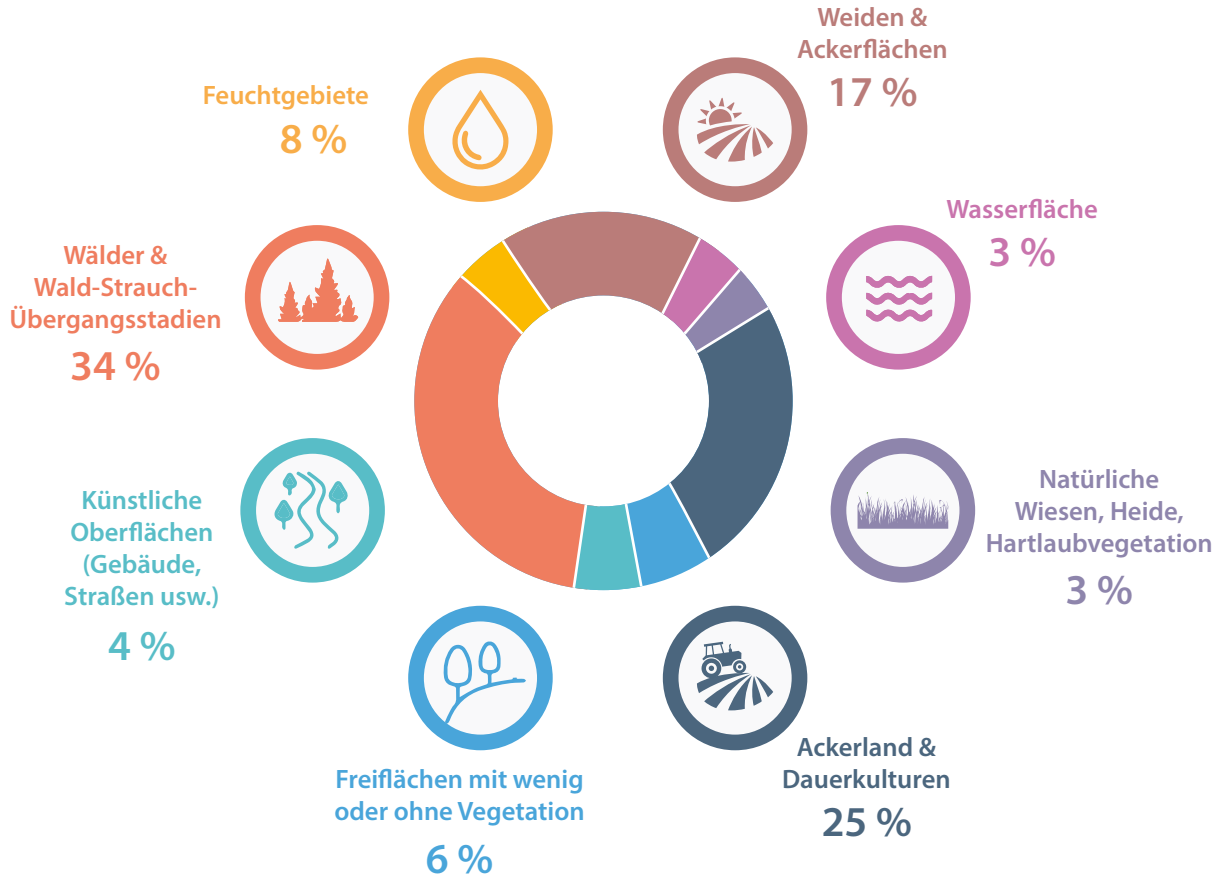
Landwirtschaftliche Betriebe insgesamt



In Deutschland ist die Zahl der Bio-Betriebe sowie die ökologisch bewirtschaftete Fläche von 1996 bis heute um mehr als das 4-fache angestiegen und macht damit ca. 12 % aller Agrarbetriebe und 9 % der gesamten landwirtschaftlichen Nutzfläche aus.

Flächennutzung in Europa

Fläche insgesamt: 1,018 Mrd. ha



Quelle: EUA-Signale 2019, gemäß der Copernicus CORINE Land Cover Klassifikation



Landwirtschaftlich genutzte Fläche in der EU

in Mio. ha (2016)

Deutschland gehört mit seiner Agrarfläche von 16,7 Mio. Hektar zu den **Top 5** in der EU. Größere Flächen haben nur Spanien, Frankreich und das Vereinigte Königreich.

